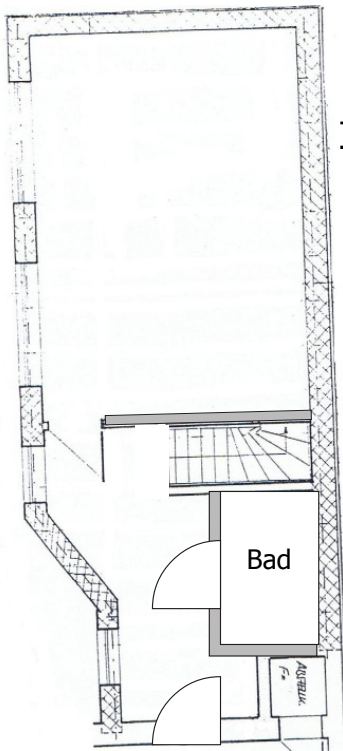


Exposé - Gewerbe

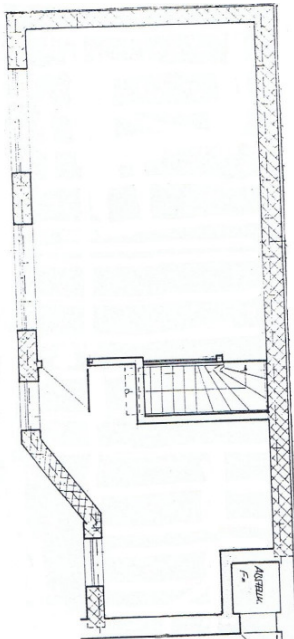
Nr.: 41-98-08-6

Gewerberaum im Herzen von Weißenfels!

zentral - hell - freundlich



1. Obergeschoss



2. Obergeschoss

In zentraler Lage von

Weißenfels

befindet sich die

ca. 98 m² Gewerbe-Einheit

über zwei Etagen

im 1. und 2. Obergeschoss eines

Wohn- und Geschäftshauses.

Die Nähe zum Gericht sorgt für

eine ausgezeichnete

Präsenz.

Gute Verkehrslage!

Gewerbefläche ca. 98,00 m²

Kaltmiete 392,00 €

Betriebskosten 215,60 €

Gesamtmiete 607,60 €

Kaution 784,00 €

IKA - Immobilien Kerstin Angermaier

🏠 Verkauf 🏠 Vermietung 🏠 Verwaltung 🏠 Bewertung 🏠

Rödgen 20, OT Leißling, 06667 Weißenfels; Telefon: **03443 - 33 88 00**

E-Mail: info@kaimmo.de; Internet: www.kaimmo.de



Exposé - Gewerbe-Einheit

Nr.: 41-98-08-6



IKA - Immobilien Kerstin Angermaier

🏠 Verkauf 🏠 Vermietung 🏠 Verwaltung 🏠 Bewertung 🏠

Rödgen 20, OT Leibling, 06667 Weißenfels; Telefon: **03443 - 33 88 00**

E-Mail: info@kaimmo.de; Internet: www.kaimmo.de

